

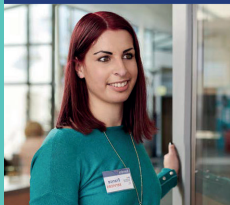
Besoin d'aide pour vos démarches
administratives et numériques ?

France services vous accompagne !

FORMATION,
EMPLOI, RETRAITE



SANTÉ



ÉTAT CIVIL
ET FAMILLE



JUSTICE



BUDGET



LOGEMENT, MOBILITÉ
ET COURRIER



PROCHE DE VOUS,

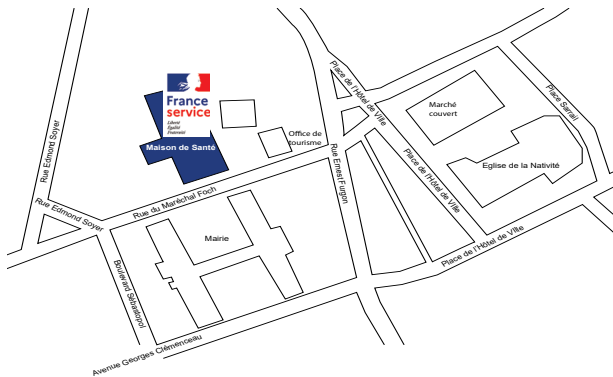
PROCHE DE CHEZ VOUS

➔ Informations pratiques

Localisation

En attendant la fin des travaux du bâtiment dédié, France Services vous accueille dans les locaux de la Maison de Santé au :

2 rue Maréchal Foch à AIX-VILLEMAUR-PALIS



Horaires d'ouverture

Pour un service au plus près de vos besoins, les horaires d'ouverture sont volontaires décalés :

Lundi, mardi et jeudi	14h30-19h00
Mercredi et vendredi	08h00-13h15

Contact

☎ 03 10 94 08 40 / ✉ franceservices@cc-po.fr

➔ **Des outils numériques**

A utiliser en autonomie

Pour vous permettre de faire vos démarches en toute autonomie, France Services met à votre disposition gratuitement :

- ordinateur,
- imprimante,
- scanner,
- connexion internet.

Vous êtes fâchés avec l'informatique ?

Que vous ayez déjà un peu d'expérience avec l'informatique, ou que vous soyez novice en la matière, les agents France Services peuvent vous accompagner dans vos démarches administratives et numériques du quotidien (voir ci-après).

Contacteur un partenaire sans se déplacer

L'espace comprend une salle de visioconférence pour échanger sur rendez-vous en toute confidentialité avec un organisme public partenaire de votre choix.

➔ Les services

Une aide pratique pour...

- La création d'une adresse mail,
- La création d'un compte France Connect ou d'un espace personnel en ligne pour une administration,
- Comprendre un mail ou un courrier issu d'une administration,
- Vous mettre en relation avec les partenaires en cas de demandes complexes,
- Imprimer / photocopier / scanner des documents.

Les agents France Services peuvent vous accompagner dans de nombreuses démarches du quotidien :

Accès au droit / à la justice

- Mise en relation avec des professionnels du droit,
- Accompagnement pour une demande d'aide juridictionnelle,
- Déposer une pré-plainte en ligne...

➔ Les services

Emploi

- Vous inscrire à Pôle Emploi, gérer votre espace,
- Vous aider pour la rédaction de votre CV ou d'une lettre de motivation,
- Créer son entreprise,
- Se former, demander une VAE...

Famille - Logement

- Initier une demande de carte d'identité ou de passeport,
- Faire une demande de carte grise ou de permis de conduire,
- Demander une prestation sociale / faire une simulation : aides familiales, aides au logement, ...
- Demander le RSA,
- Faire une déclaration trimestrielle pour la prime d'activité,
- Etablir un échéancier de paiement avec un fournisseur d'énergie,
- Envoyer et suivre du courrier en ligne,
- Créer un compte CESU, déclarer un salarié...

➔ Les services

Fiscalité

- Consulter son espace dédié,
- Déclarer ses revenus en ligne,
- Déclarer un changement de situation,
- Demander une mensualisation,
- Payer ses impôts, taxes et PV en ligne...

Retraite

- Initier votre dossier de retraite et complémentaire,
- Mettre à jour votre relevé de carrière,
- Contacter un conseiller de la MSA ou de la CARSAT...

Santé

- Créer son compte Améli et découvrir ses fonctionnalités,
- Imprimer une attestation de droit,
- Demander une carte vitale,
- Faire une demande de Complémentaire Santé Solidaire,
- Etablir une attestation d'indemnités journalières...

➔ Nos partenaires



➔ **Notes**

(Jour et horaire de mon rendez-vous, les documents que je dois apporter...)